

Uw veiligheid en comfort: onze prioriteiten!



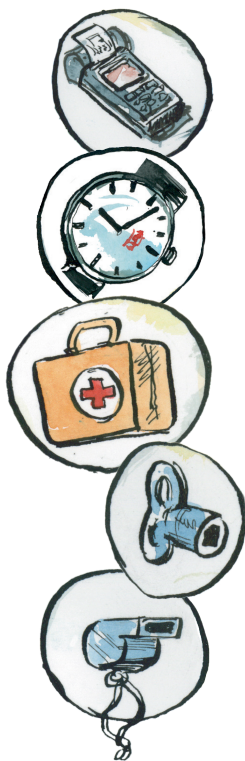
**CAMPAGNE OM
HET TREINPERSONEEL OP
DE TREINEN TE HOUDEN**



UW COMFORT



- Wij garanderen een menselijke aanwezigheid aan boord van treinen om het comfort van de passagiers te verzekeren. Wij spelen een belangrijke rol in het verzekeren van de veiligheid van de passagiers aan boord van treinen door, in samenwerking met de politie, agressie, geweld, vandalisme en onbeleefd gedrag te voorkomen.
- Wij verlenen bijstand aan alle categorieën van passagiers: jong en oud, vrouwen en mannen. Indien gewenst kunnen wij met name hulp bieden aan mensen met een beperking en/of verminderde mobiliteit. Daarvoor krijgen wij een specifieke opleiding.
- Wij voeren commerciële taken uit zoals informatie geven, mensen informeren over aansluitingen, tickets controleren en verkopen enzovoort.



UW VEILIGHEID

- Wij spelen een belangrijke rol in de operationele veiligheid van het spoorstelsel, met taken zoals het controleren van de deuren en het vertrek van de trein. Wij zorgen er ook voor dat de treinen veilig en stipt rijden.
- Wij spelen een essentiële rol in de veiligheid van de passagiers, door ervoor te zorgen dat de regels voor veilig reizen worden nageleefd en een veilige evacuatie te garanderen in geval van incidenten of ongevallen in verschillende omstandigheden en plaatsen (brand, station, tunnel, ontsporing, enz.)
- Wij spelen een bijzonder cruciale rol in ongunstige situaties en/of bij ongevallen.



DE CAMPAGNE VAN ETF

De Europese Transportarbeiders Federatie, die spoorvakbonden uit heel Europa verenigt, voert campagne om de treinbemanning op de treinen te houden.

Het personeel aan boord doet veel meer dan alleen vervoersbewijzen controleren. Het zorgt voor een bekwame menselijke aanwezigheid aan boord, in alle soorten omstandigheden tijdens de reis.

Om veilige en zekere, kwalitatief hoogstaande passagiersdiensten te verzekeren is het noodzakelijk om op alle treinen een professionele treinbemanning te hebben. Een bemanning die degelijk opgeleid is op het gebied van veiligheid en passagiersdiensten...

... zodat passagiers zich comfortabel kunnen voelen en

een aangename reiservaring hebben.

De aanwezigheid van bekwaam personeel aan boord is een essentiële voorwaarde om tot een kwalitatief hoogstaande dienst te komen om aan de vervoersbehoeften van de mensen tegemoet te komen.

Kosten besparen door professionele treinbemanning op de treinen af te schaffen is in strijd met de doelstelling om meer mensen op te trein te houden en te krijgen.

De ETF en zijn filialen vragen de spoorwegmaatschappijen en autoriteiten om het belang van een professionele treinbemanning op de treinen te erkennen en een einde te maken aan een beleid van treinen zonder menselijk contact.

HET EUROPEAN DISABILITY FORUM

"Het EDF ondersteunt de campagne van de ETF omdat mensen met een beperking en verminderde mobiliteit de keuze moeten hebben over hoe ze worden geïnformeerd en indien nodig hulp moeten krijgen bij het reizen. Terwijl de ultieme doelstelling toegankelijk en zelfstandig reizen is, is personeel aan boord een waardevolle schakel om van reizen per spoor een realiteit te maken. Stations en treinen zijn immers niet altijd volledig toegankelijk. Bovendien stellen mensen met een beperking en verminderde mobiliteit, net als alle andere passagiers, comfort, een kwaliteitsvolle dienstverlening en een veilige reisomgeving op prijs."





**EUROPEAN TRANSPORT
WORKERS' FEDERATION**

Galerie AGORA
Rue du Marché aux Herbes 105, Boîte 11
B – 1000 Bruxelles – BELGIUM
Tel: +32 2 285 46 60 - Fax: +32 2 280 08 17
www.etf-europe.org