

# VOTRE SÉCURITÉ ET VOTRE CONFORT: NOS PRIORITÉS!



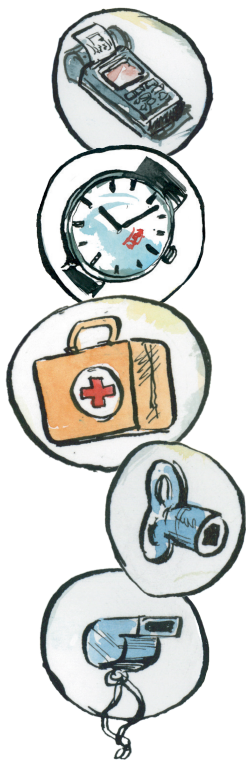
**CAMPAGNE POUR CONSERVER  
DES ACCOMPAGNATEURS DE TRAINS  
À BORD DES TRAINS**



## VOTRE CONFORT



- Nous assurons une présence humaine à bord des trains, afin de veiller au confort des passagers. Nous avons un rôle important à jouer dans la sécurité des passagers à bord des trains en luttant, en coordination avec la police, contre les agressions, la violence, le vandalisme et les incivilités.
- Nous apportons une aide à toutes les catégories de passagers : jeunes et seniors, hommes et femmes. Nous pouvons, en particulier, fournir – sur demande – une assistance aux personnes handicapées et/ou à mobilité réduite, tâche pour laquelle nous recevrons une formation spécifique.
- Nous effectuons des tâches commerciales telles que la fourniture d'informations, le signalement des correspondances, la vérification et la vente des billets, etc...



## VOTRE SÉCURITÉ



- Nous jouons un rôle important dans la sécurité opérationnelle du système ferroviaire, en assumant des tâches telles que la vérification des portes et le départ des trains, assurant ainsi la circulation sûre et ponctuelle des trains.
- Nous contribuons grandement à assurer la sécurité des passagers, en veillant à ce que les règles de sécurité durant le voyage soient respectées et en garantissant une évacuation en toute sécurité en cas d'incident ou d'accident dans des circonstances et à des endroits différents (incendie, gare, tunnel, déraillement, etc.)
- Nous jouons un rôle vital en cas de dégradation de la situation et/ou d'accident.

# CAMPAGNE DE L'ETF

La Fédération européenne des travailleurs des transports, qui rassemble des syndicats de cheminots de toute l'Europe, fait campagne pour maintenir des accompagnateurs de trains à bord des trains.

Le personnel de bord effectue de nombreuses tâches, pas seulement la vérification des billets. Il garantit une présence humaine compétente à bord, en toutes circonstances, durant le trajet.

**Pour assurer la sécurité et la sûreté de services passagers de qualité, il faut avoir, à bord de tous les trains, des accompagnateurs professionnels formés à la sécurité, à la sûreté et aux aspects qui concernent les services aux passagers...**

**... afin que ceux-ci se sentent à l'aise et bénéficient de conditions de transport agréables.**

La présence de personnel compétent à bord est une condition essentielle pour offrir un service de qualité répondant aux besoins de transport des personnes.

Faire des économies en supprimant les équipes d'accompagnateurs professionnels va à l'encontre de l'objectif de fidéliser et attirer plus de voyageurs vers le transport ferroviaire.

**L'ETF et ses affiliés demandent aux compagnies ferroviaires et aux autorités de reconnaître l'importance des équipes d'accompagnateurs professionnels à bord des trains et de mettre fin à une politique favorisant des trains sans contact humain.**

## LE FORUM EUROPÉEN DES PERSONNES HANDICAPÉES

« Le FEPH soutient la campagne de l'ETF parce que les personnes handicapées et à mobilité réduite devraient pouvoir choisir comment être informées et recevoir de l'aide, si nécessaire, lorsqu'elles voyagent. Bien que le but ultime soit de permettre aux personnes handicapées de voyager en toute indépendance grâce à un accès aisé, le personnel de bord constitue un maillon précieux rendant les voyages en train réellement possibles pour les personnes handicapées parce que les gares et les trains ne sont pas totalement accessibles aux personnes handicapées. De plus, les personnes handicapées et à mobilité réduite, comme tous les autres passagers, apprécient un service confortable, de qualité, dans un environnement de voyage répondant aux normes de sécurité et de sûreté. »





**EUROPEAN TRANSPORT  
WORKERS' FEDERATION**

Galerie AGORA  
Rue du Marché aux Herbes 105, Boîte 11  
B – 1000 Bruxelles – BELGIUM  
Tel: +32 2 285 46 60 - Fax: +32 2 280 08 17  
[www.etf-europe.org](http://www.etf-europe.org)